

# NARZĘDZIA DO MULCZERÓW LEŚNYCH





### BFS01

Młotek wymienny ze stopu twardego do mulczera leśnego Willibald

Swobodnie poruszający się młotek z czterema osadzonymi kołkami z węglików spiekanych, pasujący do osi 35 mm

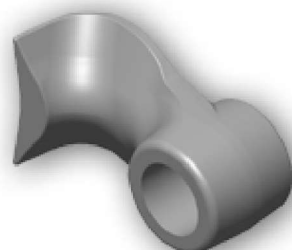
Wersja standardowa

Ciężar sztuki  
2,40 kg



Zalecenie eksploatacyjne

- materiał wolny od materiałów obcych
- zastosowania ściernie
- nadaje się do większości zastosowań



### KFS1157

Młotek wymienny do mulczera leśnego serii UFK firmy Willibald

Młotek ze stali wysokogatunkowej pasujący do osi 35 mm

Wersja standardowa

Zalecenie eksploatacyjne

- nadaje się do większości zastosowań

Ciężar sztuki  
1,60 kg



### KFS1063

Młotek wymienny do mulczera leśnego serii UFM firmy Willibald

Młotek ze stali wysokogatunkowej pasujący do osi 35 mm

Wersja standardowa

Zalecenie eksploatacyjne

- nadaje się do większości zastosowań

Ciężar sztuki  
2,90 kg

