



KFZ016

Wzmocniony węglikiem spiekany ząb systemu Sandvik, odpowiedni do frezarek do pni Rayco, FSI, Carlton und Vermeer

Ząb dwuczęściowego systemu z jedną końcówką z węglików spiekanych i gwintem drobnozwojowym 5/8" UNF

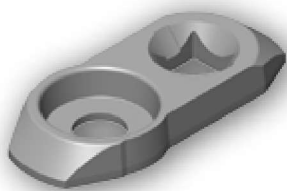
Wersja standardowa

Ciężar sztuki
0,17 kg



Zalecenie eksploatacyjne

- wszystkie zastosowania przy usuwaniu korzeni



KHZ012

Uchwyt do systemu Sandvik odpowiedni do frezarek do pni Rayco, FSI, Carlton und Vermeer

Uchwyt do dwuczęściowego systemu, z montażem bocznym na tarczy

Wersja standardowa Duplex

Ciężar sztuki
0,54 kg



Zalecenie eksploatacyjne

- wszystkie zastosowania przy usuwaniu korzeni
- wykonany z wysokogatunkowej stali